



# FICHA TÉCNICA

LUMINARIA  
SOLAR  
30W | 40W | 80W

# LUMINARIA LED SOLAR

SERIE. SOLAR LED

REFERENCIA: SLSUN30 LED | Solar

GARANTÍA 2 AÑOS

ecolite®



## INFORMACIÓN ELÉCTRICA

POTENCIA	30W
TIPO LED	SMD3030
BATERIA	3.2V 30AH LiPo4 / 1200 Ciclos
PANEL SOLAR	5V/30W
TIPO DE PANEL	Monocrystalino
TIEMPO DE CARGA	>4-6 hrs @40.000Lux
AUTONOMÍA	>10-12 hrs

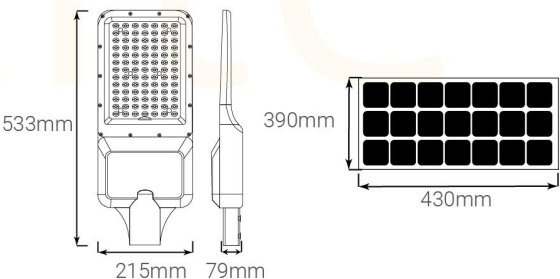
## INFORMACIÓN FÍSICA

COLOR CHASIS	● Gris Oscuro
CHASIS	Aluminio
GRADO DE PROTECCIÓN	IP65
DIMENSIÓN LUMINARIA	215(L)x79(A)x533(H)mm
DIMENSIÓN PANEL	430(L)x16(A)x390(H)mm
TIPO DE MONTAJE	Sobrepuesto
ÓPTICA	Lente óptico cóncavo traslúcido /chip
TEMPERATURA DE TRABAJO	-20°C + 40°C

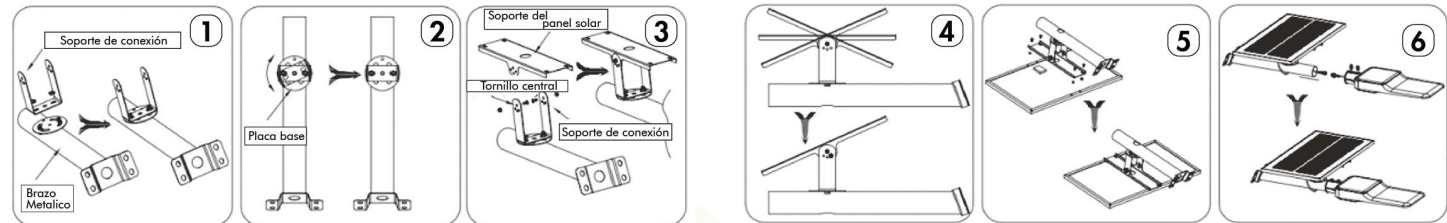
## INFORMACIÓN ÓPTICA

TEMPERATURA DE COLOR	● 6.500K
EFICIENCIA LUMINOSA INICIAL	143Lm/W
FLUJO LUMINOSO INICIAL	4300Lm Máx. Inicial
TIPO DE DISTRIBUCIÓN	Asimétrica
ÁNGULO DE APERTURA	60° - 90°
VIDA ÚTIL	25.000hrs
MODO DE TRABAJO	Control remoto

## ESQUEMA



## FORMA DE INSTALACIÓN REFLECTORES LED SOLAR



1. Instale el soporte de conexión al brazo metálico utilizando los tornillos y tuercas (incluidas), sin ajustar.

2. Ajuste del Eje de rotación: ubique el soporte de conexión en la posición deseada y ajuste los tornillos.

3. Ensamble el soporte del panel solar al soporte de conexión, alineado los orificios centrales del soporte del panel solar a los orificios alargados de conexión, utilizando los tornillos y tuercas (incluidos).

4. Ubique el soporte del panel solar en el ángulo de mayor incidencia solar y fije los tornillos en la perforación que coincida. Ajuste todos los tornillos.

5. Instale el panel solar al soporte ajustando los tornillos.

6. Instale la luminaria solar: Introduzca el cable de conexión de la luminaria a través del brazo metálico pasando el cable por el orificio inferior, luego ensamble la luminaria al brazo y ajuste los tornillos de la misma. Conecte el cable de la luminaria al cable del panel solar y asegure con la rosca del conector hermético.



# LUMINARIA LED SOLAR

SERIE. SOLAR LED

REFERENCIA: SLSUN40 LED | Solar

GARANTÍA 2 AÑOS

ecolite®



## INFORMACIÓN ELÉCTRICA

POTENCIA	40W
TIPO LED	SMD3030
BATERIA	3.2V 35AH LiPo4 / 1200 Ciclos
PANEL SOLAR	5V/40W
TIPO DE PANEL	Monocristalino
TIEMPO DE CARGA	>4-6 hrs @40.000Lux
AUTONOMÍA	>10-12 hrs

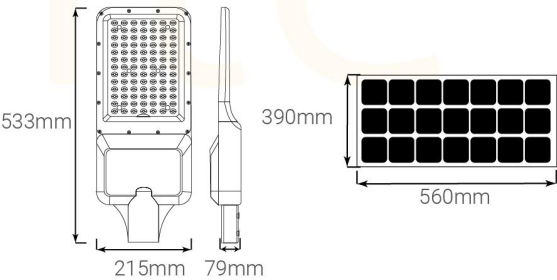
## INFORMACIÓN FÍSICA

COLOR CHASIS	● Gris Oscuro
CHASIS	Aluminio
GRADO DE PROTECCIÓN	IP65
DIMENSIÓN LUMINARIA	215(L)x79(A)x533(H)mm
DIMENSIÓN PANEL	560(L)x16(A)x390(H)mm
TIPO DE MONTAJE	Sobrepuesto
ÓPTICA	Lente óptico cóncavo traslúcido /chip
TEMPERATURA DE TRABAJO	-20°C + 40°C

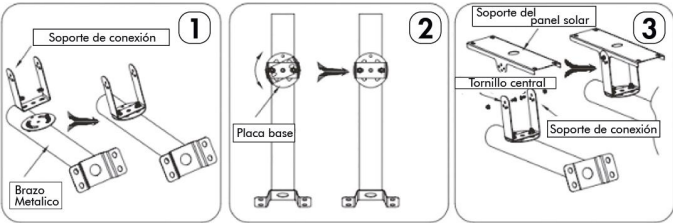
## INFORMACIÓN ÓPTICA

TEMPERATURA DE COLOR	● 6.500K
EFICIENCIA LUMINOSA INICIAL	130Lm/W
FLUJO LUMINOSO INICIAL	5200Lm Máx. Inicial
TIPO DE DISTRIBUCIÓN	Simetrica
ÁNGULO DE APERTURA	60° - 90°
VIDA ÚTIL	25.000hrs
MODO DE TRABAJO	Control remoto

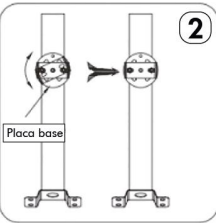
## ESQUEMA



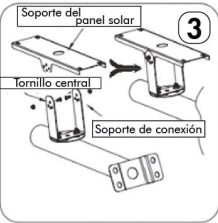
## FORMA DE INSTALACIÓN REFLECTORES LED SOLAR



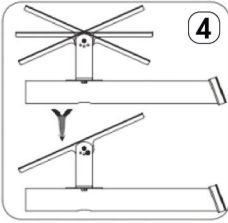
1. Instale el soporte de conexión al brazo metálico utilizando los tornillos y tuercas (incluidas), sin ajustar.



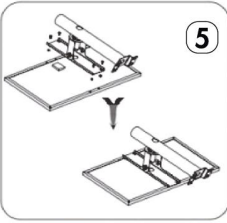
2. Ajuste del Eje de rotación: ubique el soporte de conexión en la posición deseada y ajuste los tornillos.



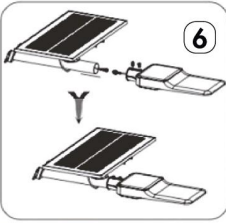
3. Ensamble el soporte del panel solar al soporte de conexión, alineado los orificios centrales del soporte del panel solar a los orificios alargados de conexión, utilizando los tornillos y tuercas (incluidos).



4. Ubique el soporte del panel solar en el ángulo de mayor incidencia solar y fije los tornillos en la perforación que coincida. Ajuste todos los tornillos.



5. Instale el panel solar al soporte ajustando los tornillos.



6. Instale la luminaria solar: Introduzca el cable de conexión de la luminaria a través del brazo metálico pasando el cable por el orificio inferior, luego ensamble la luminaria al brazo y ajuste los tornillos de la misma. Conecte el cable de la luminaria al cable del panel solar y asegure con la rosca del conector hermético.

# LUMINARIA LED SOLAR

SERIE: SOLAR LED

REFERENCIA: SLSUN80

LED | Solar

GARANTÍA  
2 AÑOS

ecolite®



## INFORMACIÓN ELÉCTRICA

POTENCIA	80W
TIPO LED	SMD3030
BATERIA	3.2V 45AH LiPo4 / 1200 Ciclos
PANEL SOLAR	5V/50W
TIPO DE PANEL	Monocristalino
TIEMPO DE CARGA	>4-6 hrs @40.000Lux
AUTONOMÍA	10-12 hrs

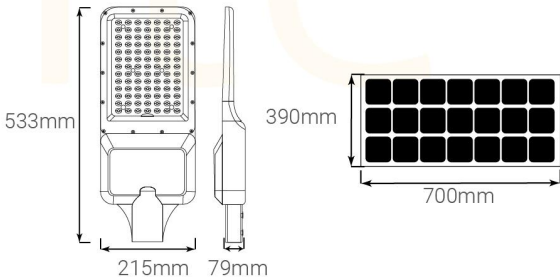
## INFORMACIÓN FÍSICA

COLOR CHASIS	● Gris Oscuro
CHASIS	Aluminio
GRADO DE PROTECCIÓN	IP65
DIMENSIÓN LUMINARIA	215(L)x79(A)x533(H)mm
DIMENSIÓN PANEL	700(L)x16(A)x390(H)mm
TIPO DE MONTAJE	Sobrepuesto
ÓPTICA	Lente óptico cóncavo traslúcido /chip
TEMPERATURA DE TRABAJO	-20°C + 40°C

## INFORMACIÓN ÓPTICA

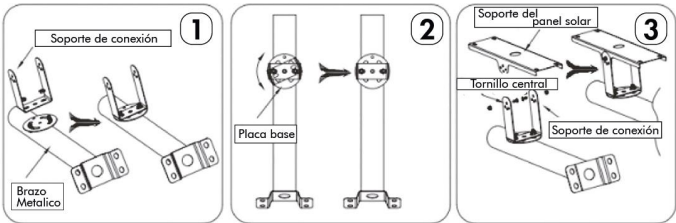
TEMPERATURA DE COLOR	● 6.500K
EFICIENCIA LUMINOSA INICIAL	78Lm/W
FLUJO LUMINOSO INICIAL	6300Lm Máx. Inicial
TIPO DE DISTRIBUCIÓN	Simetrica
ÁNGULO DE APERTURA	60° - 90°
VIDA ÚTIL	25.000hrs
MODO DE TRABAJO	Control remoto

## ESQUEMA

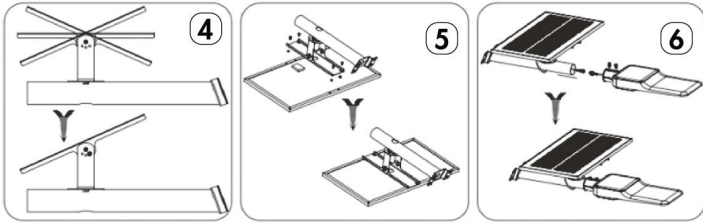


## FORMA DE INSTALACIÓN

## REFLECTORES LED SOLAR



1. Instale el soporte de conexión al brazo metálico utilizando los tornillos y tuercas (incluidas), sin ajustar.
2. Ajuste del Eje de rotación: ubique el soporte de conexión en la posición deseada y ajuste los tornillos.
3. Ensamble el soporte del panel solar al soporte de conexión, alineado los orificios centrales del soporte del panel solar a los orificios alargados de conexión, utilizando los tornillos y tuercas (incluidos).



4. Ubique el soporte del panel solar en el ángulo de mayor incidencia solar y fije los tornillos en la perforación que coincida. Ajuste todos los tornillos.
5. Instale el panel solar al soporte ajustando los tornillos.
6. Instale la luminaria solar: Introduzca el cable de conexión de la luminaria a través del brazo metálico pasando el cable por el orificio inferior, luego ensamble la luminaria al brazo y ajuste los tornillos de la misma. Conecte el cable de la luminaria al cable del panel solar y asegure con la rosca del conector hermético.



# LUMINARIA LED SOLAR

SERIE: SOLAR LED

## OPERACIÓN

## REFLECTORES LED SOLAR

Para un óptimo funcionamiento, el panel solar debe de estar correctamente direccionado y libre de objetos que interrumpan los rayos solares. El brillo de la luminaria puede verse afectado después de dos días nublados o lluviosos.

\*Se recomienda usar el modo [AUTO] cuando se requiera iluminación durante toda la noche.\*



Botón	Función	Memoria	Condiciones	Descripción Detallada
[ON]	Encendido	Unico día / Sin memoria	Día y noche	Inicia con el 62% de su flujo luminoso y disminuye gradualmente. Transcurridas 10-12 Horas se apagará
	Cancelación del apagado permanente	Unico día / Sin memoria	Día y noche	Cuando la luminaria esta apagada, presione el botón [ON] para cancelar el apagado permanente
[OFF]	Apagado	Unico día / Sin memoria	Día y noche	Luminaria apagada
	Apagado permanente	Unico día / Sin memoria	Día y noche	Mantenga presionado el botón [OFF] durante 3 Seg. para apagar permanentemente la luminaria. La batería de la luminaria seguirá cargando, pero la luminaria no encenderá a menos que presione el botón [ON]
[☀]	Mayor luminosidad	Unico día / Sin memoria	Día y noche	Cuando la luminaria este encendida, presione el botón [☀] "mayor luminosidad" y la luminaria llegara al 100% = flujo luminoso máximo inicial (carga completa). Su brillo ira decreciendo y se apagará después de 2.7 horas aproximadamente
[☀]	Menor luminosidad	Unico día / Sin memoria	Día y noche	Cuando la luminaria este encendida, presione el botón [☀] "menor luminosidad" y la luminaria llegara al 22% de su flujo luminoso máximo inicial (carga completa). Su brillo se mantendrá en este nivel y se apagará después de 10-12 horas aproximadamente
[2H]	Control de tiempo 2H	Todos los días / Con memoria	Noche	Cuando presione el botón [2H] obtendrá el 100% de su flujo máximo inicial (carga completa) y su brillo se mantendrá en este nivel. La luminaria se apagará después de 2 horas
[4H]	Control de tiempo 4H	Todos los días / Con memoria	Noche	Cuando presione el botón [4H] obtendrá el 62% de su flujo máximo inicial (carga completa) y su brillo ira decreciendo gradualmente. La luminaria se apagará a las 4 horas
[6H]	Control de tiempo 6H	Todos los días / Con memoria	Noche	Cuando presione el botón [6H] obtendrá el 62% de su flujo máximo inicial (carga completa) y su brillo ira decreciendo gradualmente. La luminaria se apagará a las 6 horas
[AUTO]	Control de tiempo 10H	Todos los días / Con memoria	Noche	Cuando presione el botón [AUTO] obtendrá el 62% de su flujo máximo inicial (carga completa) y su brillo ira decreciendo gradualmente. La luminaria se apagará entre 10 y 12 horas aproximadamente

Nota: Después de presionar el botón "OFF" por más de 3 seg. y apagar la luminaria por más de 48h, esta entrará en "reposo" y la corriente mínima de consumo será de 5uA. Para encender la luminaria nuevamente esta debe estar conectada al panel solar.

## DESEMPEÑO MODO "AUTO"

## REFLECTORES LED SOLAR

### Desempeño del Reflector Solar En modo "AUTO" (carga completa)

% Lumenes

